

CCV Mobile

Instructiekaart

Mobile case (V400M)



www.ccv.nl

let's make
payment
happen



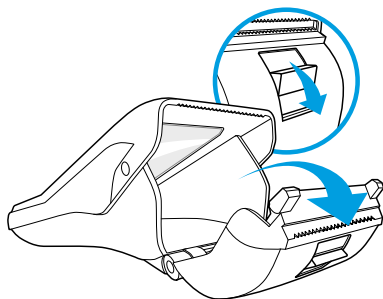
Bedankt voor het aanschaffen van de mobile case voor jouw betaalautomaat.

Volg de instructie om de mobile case te gebruiken. Met de mobile case is de betaalautomaat nog beter beschermd tegen vuil en vocht.

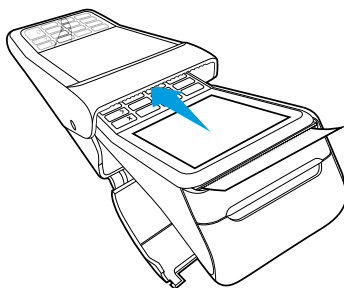
De mobile case gebruiken

Let op: verwijder eerst de protective cover (indien aanwezig) van het toetsenbord voordat je de betaalautomaat in de mobile case plaatst.

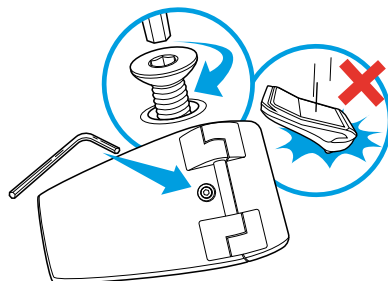
- 1** **Maak de mobile case open**
Schuif de knop aan de bovenkant naar beneden, zodat de mobile case open gaat.



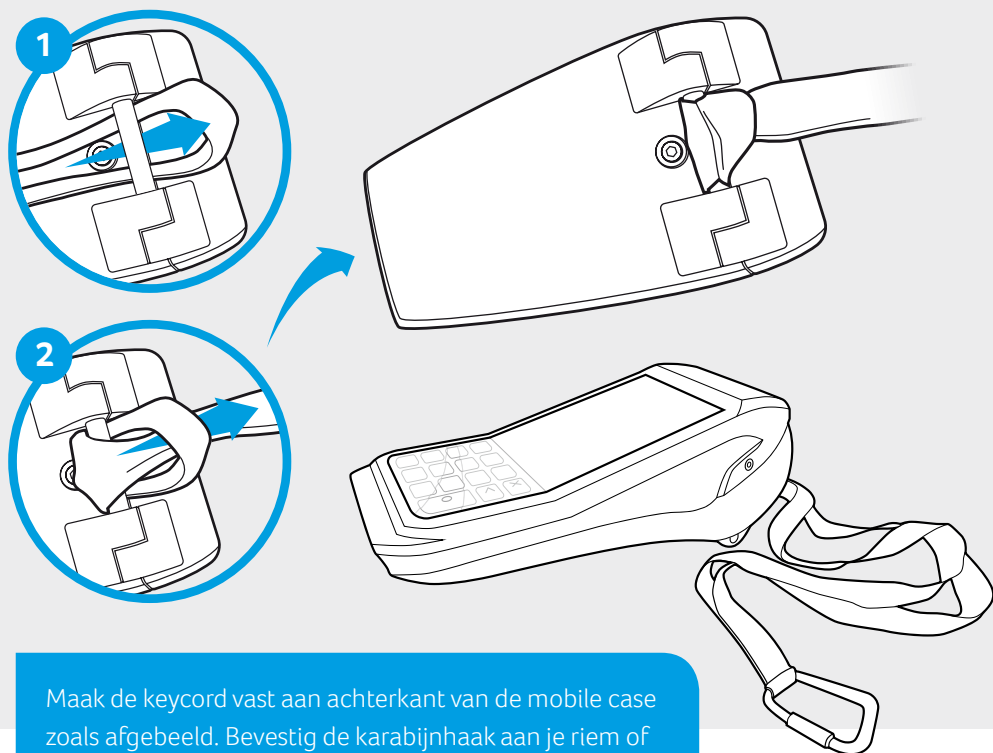
- 2** **Plaats de betaalautomaat in de mobile case**
Zorg ervoor dat het printerpapier uit de mobile case steekt. Vervolgens sluit u de mobile case.



- 3** **Zet de betaalautomaat vast in de mobile case**
Indien gewenst kun je de betaalautomaat met de inbusbout aan de onderzijde vastzetten in de mobile case. Hiermee voorkom je dat de betaalautomaat uit de case valt tijdens bijvoorbeeld een printrolvervangning.



De keycord bevestigen



Maak de keycord vast aan achterkant van de mobile case zoals afgebeeld. Bevestig de karabijnhaak aan je riem of tas, zodat de betaalautomaat niet op de grond kan vallen.

De CCV Mobile case V400M is zo ontworpen dat de betaalautomaat bij normaal gebruik beschermd is tegen vuil en vocht. Door de openingen in de case, om de bankpas in te kunnen steken en om de bon te printen, is de betaalautomaat ondanks de case niet 100% waterdicht. Wees daarom voorzichtig met het gebruik van de betaalautomaat in de buurt van vuil en vocht.

Om fraude en skimming te voorkomen, wijst CCV op de volgende instructies:

- Laat de betaalautomaat nooit onbeheerd achter.
- Controleer dagelijks vóór het opstarten de betaalautomaat en bijbehorende supplies.
- Deel deze instructies met het personeel. Zo zijn ook zij op de hoogte van de risico's.

Contactgegevens CCV

Bij vragen, klachten of storingen

Service Center - 088 228 9849

Bestellen van betaalautomaten

Sales - 088 228 9870

Bestellen via internet

www.ccv.eu/nl

Op dit document zijn de meest recente 'Algemene Voorwaarden CCV Group B.V.' en de 'Aanvullende Algemene Voorwaarden inzake Betaalmethoden' van toepassing. Zie: www.ccv.eu/nl/algemeen/algemene-voorwaarden en www.ccv.eu/nl/algemeen/privacy-statement.

De verantwoordelijkheid voor een veilig gebruik van de betaalautomaat en bijbehorende supplies, alsmede eventuele (financiële) schade aan en door de betaalautomaat en supplies, ligt bij jou als gebruiker. CCV is op geen enkele wijze aansprakelijk voor enige vorm van schade (directe-, indirecte-, gevolgschade etc.) ontstaan door het gebruik van de betaalautomaat en supplies.