

CCV

CCV Connect

Het gebruiksvriendelijke
systeem voor uw lokale
cadeau- en loyaltykaart



Stimuleer aankopen in uw winkelgebied

Winkelgebieden en binnensteden zijn belangrijk voor de inwoners van een stad of gemeente. Om deze toekomstbestendig te houden worden er veel initiatieven genomen. Veel gemeenten hebben ook gebieds- of centrummanagers aangesteld die een belangrijke bijdrage vervullen in het (economisch) aantrekkelijk houden van de stad of gemeente. CCV levert daar een meetbare bijdrage aan met CCV Connect: het cadeaukaart- en loyaliteitsplatform voor steden en gemeenten.

Over CCV

CCV is een Nederlands familiebedrijf met een passie voor ondernemerschap. We hebben vestigingen in België, Duitsland en Nederland. Samen met 1.000 collega's werken we iedere dag aan slimme oplossingen op het gebied van betalen. Inmiddels verzorgen we voor ca 200.000 bedrijven en instellingen het betalingsverkeer.

Onze producten

Ondernemers kennen ons vooral van de betaalterminals en de (online) transactieverwerking waarmee we hen reeds vele jaren ondersteunen. Daarnaast helpen we organisaties met het ontwerpen van webshops en maken we lokaal winkelen voor steden aantrekkelijker met ons cadeau- en loyalty systeem.

CCV Connect : lokaal, duurzaam en gebruiksvriendelijk

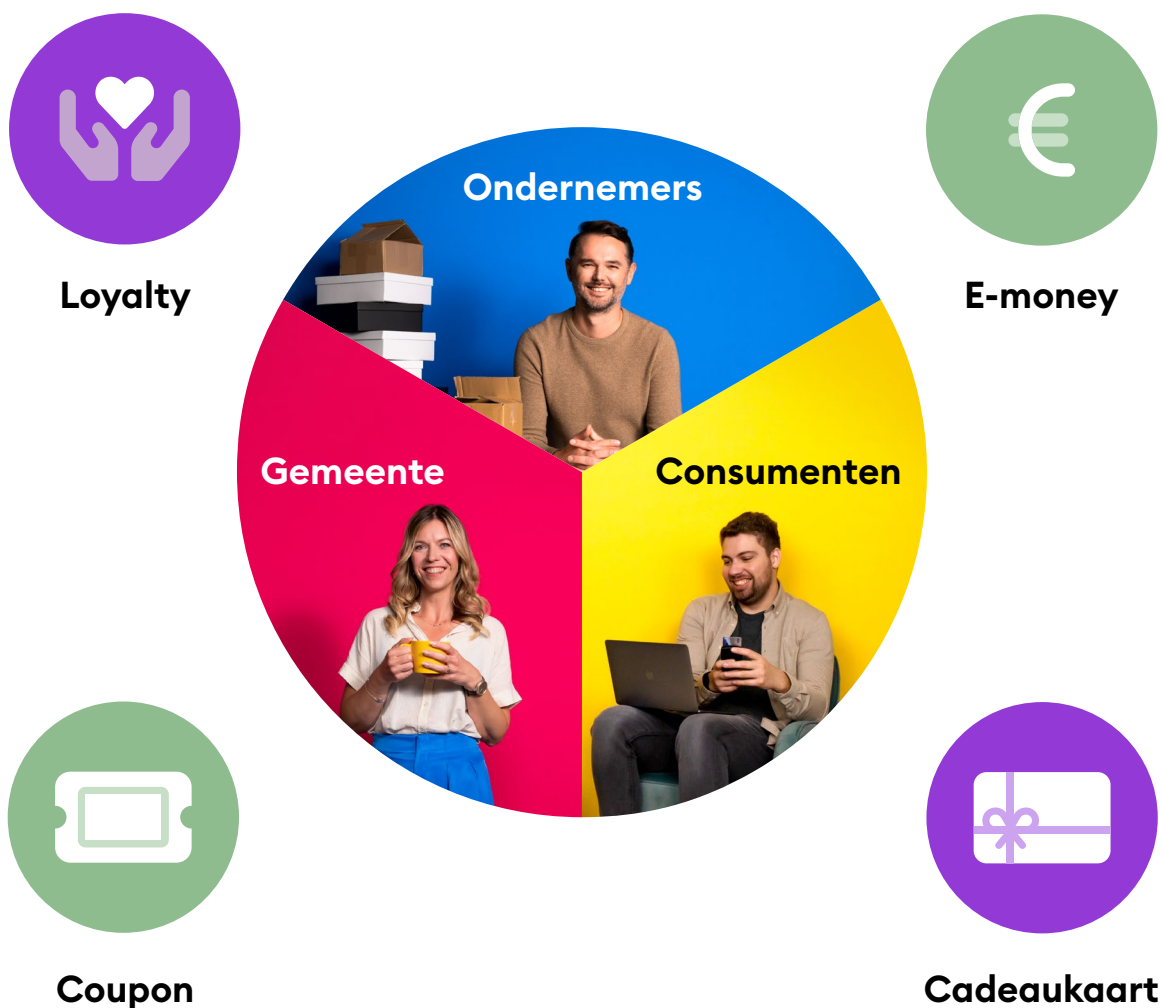
CCV heeft met CCV Connect een digitaal en schaalbaar software platform ontwikkeld. CCV Connect bestaat uit de volgende modules: Cadeaukaart, Loyalty, e-Money en Voucher. Al deze modules maken gebruik van één en hetzelfde platform dat gekenmerkt wordt door volgende items:

- Een QR-code en kaartnummer die gedrukt worden op een kaart helemaal gedesigned volgens de huisstijl van de stad of gemeente
- Een app die kan worden gebruikt voor eender welke module (zo kun je eenvoudig modules combineren)
- Een backoffice waarin allerhande data en statistieken kunnen worden geraadpleegd
- Een consumenten portaal voor het checken van het tegoed op de loyalty of cadeaukaart

Probeer het eens uit!

Check je tegoed en scan je eigen loyalty of cadeaukaart met de camera van je telefoon.





Cadeaukaart

Een lokale cadeaukaart is een sympathiek instrument voor zowel ondernemers als inwoners. Met CCV Connect kan een centrum- of citymarketing organisatie op een eenvoudige manier een duurzame en gebruiksvriendelijke cadeaukaart uitgeven. Dit kan zowel een fysieke als een online cadeaukaart zijn. Ondernemers kunnen de kaart eenvoudig inwisselen via de betaalautomaat, de Connect app of de webapplicatie. Overzichtelijke dashboards geven inzicht in de uitgegeven en ingewisselde bedragen. Daarmee heb je direct in beeld wat de bijdrage is aan de lokale economie. Bovendien is het een goed instrument om (cadeau)omzet niet naar de grote online retailers te laten afvloeien.



Loyalty

Een loyaliteits- of klantenkaart is een manier om meer inzicht te krijgen in het bestedingspatroon in uw (centrum) gebied. De Loyalty module van CCV Connect maakt het mogelijk om lokaal shoppen te belonen met spaarpunten, munten of winkansen. Ondernemers krijgen door het geven van een beloning meer inzicht in

het profiel van hun klanten en kunnen hun promotieactiviteiten meetbaar maken. De koppelingsmogelijkheden met onder andere parkeren of met een stadsapp maken het ook mogelijk om een indirecte bijdrage te geven in de parkeerkosten of om loyalty breder in te zetten.



E-money

De E-money module maakt het mogelijk om een oplaadbare kaart uit te geven waar de consument zelf geld op kan zetten. De kaart beschikt over een NFC chip waardoor er bijvoorbeeld op events eenvoudig elektronisch betaald kan worden in plaats van met muntjes te werken.



Coupon

Binnen CCV Connect is het mogelijk om kortingsvouchers aan te maken. Dit kan voor specifieke doelgroepen (bijvoorbeeld minder-vermogenden, kinderen, ouderen), voor speciale activiteiten (bijvoorbeeld 3x gratis naar het zwembad), gemeentelijke diensten (lidmaatschap bibliotheek), maar ook voor winkelacties (korting op een product, 2e persoon gratis etc).



Duurzaam en sociaal

Met CCV Connect levert CCV een bijdrage aan duurzaam ondernemerschap. Dat doen we door u in staat te stellen om een unieke lokale spaar- of cadeaukaart uit te geven.



U beheert het geld

Ons uitgangspunt is dat lokaal uitgegeven geld, ook lokaal moet blijven. CCV houdt daarom geen provisie in en u bent zelf de begunstigde van de vervallen cadeaukaarten.



Het verdient zichzelf terug

Indien gewenst kunt u met beperkte provisie-inkomsten (3%) de directe kosten die verbonden zijn aan de cadeaukaart binnen 5 jaar terugverdienen.



U levert een meetbare bijdrage aan de omzet

Reken hierbij voor de cadeaukaart op jaarlijks één tot twee keer het volume van het aantal inwoners van uw stad. Heeft uw stad 100.000 inwoners? Dan is een jaarlijkse omzet van €200.000,- goed mogelijk.



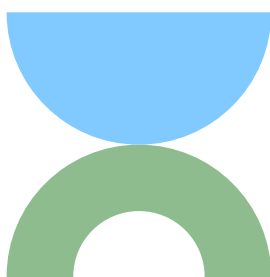
Er wordt gewerkt met duurzame materialen en lokale bedrijven

CCV werkt vrijwel altijd met kaarten van 'paperboard' aangezien dit een duurzaam materiaal is en kwalitatief zeer hoogstaand. De productie van deze kaarten vindt plaats in Nederland of België zodat de vervoersafstand beperkt is en we een bijdrage leveren aan lokale werkgelegenheid.



U combineert fysiek met digitaal

Een online cadeaukaart wordt per mail verstuurd en kan zonder te printen ingewisseld worden bij de deelnemende bedrijven.



Toekomstbestendig

Het CCV Connect platform is ontwikkeld door het innovatiecentrum van CCV, ook wel CCV Lab genoemd. Van hieruit worden technologische oplossingen uitgedacht, gemaakt en vermarkt. Op dit moment wordt er gewerkt aan een aantal zaken die zijn weg zullen zien naar partners en handelaars:



Klantherkenning

CCV heeft technologie ontwikkeld waarmee de bankkaart een identificatie kan zijn voor gekoppelde diensten. Als eerste proof-of-concept wordt binnenkort met een retailer getest hoe klanten automatisch beloningen kunnen krijgen bij een bankkaart betaling. We noemen dit ook wel card-linked-loyalty. In de pilotfase zullen consumenten in de app van de retailer direct na de betaling met de bankkaart (of ApplePay) de spaarpunten, spaarmunten of coupons bijgeschreven krijgen.



Wallets

CCV heeft de Apple Wallet geïntegreerd met het cadeaukaart- en loyaliteitsplatform. Consumenten hebben daardoor altijd hun kaart bij zich. Het tegoed en de punten worden automatisch bij- en afgeschreven en zijn direct in de wallet zichtbaar. Wel zo gemakkelijk!



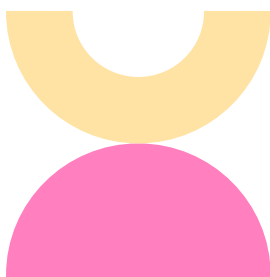
Apps op betaalterminals

CCV is expert op het gebied van online en instore betaaldiensten. Veel ondernemers hebben onze betaalterminals en transactieverwerking in gebruik. We zijn dan ook acquirer van Bancontact en bieden iDeal en andere betaaltransacties aan. Een nieuwe ontwikkeling op het gebied van de betaalterminal is dat er apps op de betaalterminal kunnen draaien voor aanvullende diensten (zoals de cadeaukaart of loyaltykaart). De eerste op Android gebaseerde betaalterminals zijn reeds in gebruik. Op deze terminals kunnen kassa-apps of de app met uw lokale cadeaukaart draaien.



Maandelijkse updates

CCV Lab is een modern bedrijfsonderdeel dat werkt met de laatste nieuwe technieken. Het team dat verantwoordelijk is voor CCV Connect bespreekt dagelijks de klantwensen en update haar software iedere maand. Uiteraard wordt u van de nieuwe mogelijkheden steeds op de hoogte gehouden.



Meer over de cadeaukaart module

Ondernemers zijn voor centrummanagers de belangrijkste schakel om succesvol te zijn. Het cadeaukaart systeem moet daarom voor hen gebruiksvriendelijk en ook betaalbaar zijn. Voor een consument moet een cadeaukaart er vooral leuk uitzien en op voldoende plaatsen te besteden zijn.

Eenvoudig en overzichtelijk

CCV Connect werkt met een app, betaalterminal of via een webapplicatie.



1. Connect app

De CCV Connect app kun je op een Android en iOS een smartphone of tablet gebruiken. Met de app kun je in een handomdraai een kaart afwaarderen. Ben je ook verkooppunt, dan kun je een kaart ook van een waarde voorzien.

- Scan de kaart
- Kies op- of afwaarderen
- Bevestig het ingevoerde bedrag



2. Web-applicatie

Ondernemers kunnen de cadeaukaart ook via een webbrowser op- en afwaarderen. Dit maakt het mogelijk om via een kassa of laptop met internet te werken. Indien gewenst kunnen ondernemers aan medewerkers persoonlijke logins geven met afgeschermd gebruikrechten.



3. Betaalterminal

Als een ondernemer een nieuwe betaalautomaat heeft dan kan daar ook de Connect app op draaien. Ook ondernemers met een andere betaalterminal (zelf als deze niet van CCV is) kunnen de cadeaukaart accepteren. Dit werkt via de magneetstip op de cadeaukaart. Ondernemers die een betaalautomaat aan hun kassa hebben gekoppeld kunnen op deze manier de cadeaukaart accepteren. Vooral voor grotere ketens is dit een voordeel.

Verkoop- en inwisselpunten

Om een cadeaukaart (of loyaltykaart) tot een succes te maken, zal de kaart op voldoende plaatsen inwisselbaar moeten zijn. Met een spreiding over verschillende sectoren (waaronder de retail, horeca en diensten) wordt de lokale cadeaukaart voor inwoners nog aantrekkelijker om te geven. Vooral grotere (binnen)steden doen er goed aan om ook meerdere verkooppunten te kiezen die verspreid zijn over de stad.

Uitbetalen in 5 minuten

De financiële afwikkeling van cadeaubonnen is vaak een zorgpunt voor veel ondernemers en centrummanagers. Binnen CCV Connect gaat dat eenvoudig. Alle transacties worden digitaal bijgehouden, of het nu het opwaarderen of afwaarderen van geld of van spaarpunten is.

Om transacties uit te betalen, downloadt u met één druk op de knop een uitbetalingsbestand (SEPA-file) vanuit CCV Connect. Dit kunt u doen wanneer u wilt. Het uitbetalingsbestand verzendt u via uw online-banking software. Alles bij elkaar is het een handeling van ca. 5 minuten. Door tweewekelijks een uitbetaling te doen, hoeven ondernemers niet lang op hun geld te wachten.

Real-time dashboards

De software houdt alle transacties bij en kan op ieder gewenst niveau rapporteren. Bijvoorbeeld per ondernemer, per kaart, per periode, per doelgroep etc. Alles wordt weergegeven in overzichtelijke tabellen en grafieken. Zo heeft u als Centrummanager altijd een real-time overzicht.

Ook iedere ondernemer krijgt een dashboard van CCV Connect en ziet zo voor zijn of haar zaak wat er wanneer is verkocht of ingewisseld.

Service: altijd paraat

Het gebeurt wel eens dat je niet weet hoe iets werkt, dat je de juiste toegangsrechten niet hebt of dat er bijvoorbeeld een verstoring is. In het geval staat CCV voor je klaar. We lossen een online supportvraag altijd binnen 1 werkdagen op. En is er een grote verstoring waardoor er per direct een groot probleem is? Dan kunt u ons bellen en garanderen we dat u binnen 4 uur weer verder kunt als het veroorzaakt wordt door de werking van onze software. U kunt ons daarvoor 7 / 24 bereiken.



Wist u dat de cadeaukaart ook te gebruiken is als waardering voor mantelzorgers?

Betrouwbaar en goed beveiligd

Door onze expertise in het betalingsverkeer is CCV Connect een van de meest veilige en betrouwbare oplossingen. Er wordt gebruik gemaakt van twee verschillende datacenters waardoor de kans op verstoringen minimaal is. En mocht zich iets voordoen dan kunt u rekenen op onze 24 uren bereikbaarheid. Naast deze technische voorzieningen zijn er ook diverse beheers- en controlemaatregelen actief die voor een goede werking zorgen.

Binnen de beveiligde beheeromgeving van Connect kunt u uiteraard bepalen wie er deelneemt aan het lokale cadeaukaart programma. Daarnaast kunt u gebruiksrechten instellen en beheeren. Dit kan tot op een zeer gedetailleerd niveau. We werken daarbij met persoonsgebonden accounts. Zo kunnen medewerkers andere toegangsrechten krijgen dan bijvoorbeeld een winkeleigenaar. Ook kunt u aangeven wie de uitbetalingen mag doen en wie de cadeaukaart mag verkopen. Zo voorkomen we dat onbevoegden toegang hebben.

Privacy op hoog niveau

CCV Group is een financiële instelling en valt onder toezicht van De Nederlandsche Bank (DNB), de Autoriteit Persoonsgegevens (AP) (in België de Gegevensbeschermingsautoriteit genoemd) en de ACM (Autoriteit Consument en Markt). We werken volgens de AVG en stellen altijd een verwerkersovereenkomst met u op. Zo is het duidelijk hoe we omgaan met persoonsgegevens.



Van start in 6 stappen

Als je een van de modules van CCV afneemt, dan start een overzichtelijk implementatie traject. Een projectmanager begeleidt je bij iedere stap van het proces. Indien gewenst kunnen we ook een projectmanager leveren die vanuit jouw organisatie meedraait in het projectteam. Voor de implementatie is ook een uitgebreid draaiboek beschikbaar met een stappenplan, voorbeelden en checklists.



1

Het kaartontwerp

De kaart kun je volledig ontwerpen naar eigen inzicht. CCV stelt hiervoor een sjabloon ter beschikking. Op de kaart dient ruimte te zijn voor de QR-code, een cijferreeks en eventueel een magneetstip. Zodra het ontwerp klaar is, zal CCV zorgen voor de productie en het personaliseren van de kaarten. CCV werkt met kaarten van 'paperboard' aangezien dit een duurzaam materiaal is en qua kwaliteit plastic kaarten evenaart. Uiteraard is de keuze aan u. Over het algemeen staat voor de productie van de kaarten een doorlooptijd van ca. 4 weken.

2

Aanmelding deelnemers

Het werven van ondernemers maakt CCV makkelijk door een online inschrijfformulier ter beschikking te stellen. Zodra je de ingeschreven deelnemers accepteert, krijgen deze een persoonlijk account en toegang tot hun eigen dashboard. Met dit account kan ook de app gebruikt worden. Bij gebruik van kaarten met een magneetstrook zal de ondernemer aan zijn betaalterminal leverancier door moeten geven dat hij de lokale cadeaukaart accepteert. Ook dit kan opgestart worden vanuit het persoonlijk account.

4

Ondernemers informatiesessie

CCV helpt graag bij het uitleggen van CCV Connect aan de deelnemende ondernemers. Dit kan middels een (of meerdere) online informatiesessie(s) of via een presentatie op locatie.

3

De webshop

Om het consumenten nog makkelijker te maken om een cadeaukaart aan te kopen kan CCV een webshop voor je inrichten. We passen dan de styling toe die je hebt gekozen voor de cadeaukaart. We hebben ook een API waarmee je zelf een koppeling met bijvoorbeeld een reeds bestaande webshop kunt maken.

5

De training

Voor de beheerders van het systeem geven we een training. Hoewel het systeem zeer eenvoudig werkt, begeleiden we de beheerders graag met de eerste handelingen.

6

Live gang

Als alle communicatie klaar is kunt u de eerste kaarten in gebruik nemen! CCV staat u dan terzijde met 24/7 support. Natuurlijk kunt u na de oplevering ook terecht bij de projectmanager als er iets nog niet helemaal duidelijk is.

Handige weetjes

Geldigheidsduur

De geldigheidsduur van de cadeaukaart is naar keuze instelbaar. Voor Nederland geldt wel wettelijk een minimale geldigheidsduur van twee jaar.

Uitlooperperiode

Omdat consumenten soms nét na de vervaldatum een cadeaukaart willen inleveren, kun je een zogenaamde uitlooperperiode instellen. De kaart is dan nog enkele dagen geldig na de vervaldatum. Dit houdt de winkelier en de klant tevreden, want daar is het natuurlijk om te doen.

Waarde van de kaart

De waarde van een cadeaukaart kan vrij ingesteld worden tot het wettelijk maximum van € 150, - voor het gebruik in winkels. Voor de online cadeaukaarten is het maximum € 50,-.

Online inwisselen

Een cadeaukaart is vrijwel altijd een deelbetaling. Dat betekent dat er in de winkel (en online) vaak nog bijbetaald moet worden. In een winkel is dat makkelijk. Online is dat lastiger omdat de aankopen in één winkelmandje zitten. Daarom is het online inwisselen alleen mogelijk als de ondernemer CCV als online transactieverwerker heeft (voor bijvoorbeeld iDeal of Bancontact). Bij het afrekenen kan de consument de lokale cadeaukaart selecteren als betaalmiddel en het restant in dezelfde transactie via bijv. iDeal voldoen. CCV zorgt ervoor dat de ondernemer het wettelijk maximum voor het online betalen met een cadeaukaart (€50,-) niet overschrijdt, wel zo gemakkelijk.

Saldo checken

De koper van de kaart kan de geldigheid online raadplegen via het portaal of de webshop. Dit werkt eenvoudig door met de camera van een smartphone de QR-code te scannen. Probeer het hieronder maar eens:

Probeer het eens uit!

Check je tegoed en scan je eigen loyalty of cadeaukaart met de camera van je telefoon.



Meerdere aankopen met één kaart

Een consument kan de kaart ook in delen uitgeven. Het systeem houdt het saldo automatisch bij en de consument kan dit online raadplegen. Dit maakt alles erg handig in het gebruik.

Na de livegang

Eenvoudig beheer

Het cadeaukaart systeem vraagt weinig beheer en onderhoud. Alleen bij nieuwe promotionele acties, het accepteren van nieuwe deelnemers, verlenging van cadeaukaarten, uitbetaling van de gelden is het raadplegen van de backoffice noodzakelijk.

Provisie instellen

Als (centrummanagement) organisatie bepaal je of de deelnemers een (extra) bijdrage betalen voor het verkopen of accepteren van de cadeaukaart. In Nederland is dat iets gebruikelijker dan in België. In CCV Connect kun je aangeven of zo'n provisie per ingewisselde cadeaukaart nodig is. Dit is instelbaar als percentage over de cadeaukaartomzet en wordt automatisch verrekend met de uitbetaling. Gebruikelijk is een percentage van drie tot vijf procent. Deze inkomsten zijn overigens voor jezelf en niet voor CCV.

De cadeaukaart als incentive

Lokale bedrijven en instellingen kunnen de cadeaukaart ook als geschenk aan hun medewerkers aanbieden. Bijvoorbeeld als kerstgeschenk, als cadeau voor een stagiair, bij jubilea of verjaardagen. De kaarten kunnen dan vooraf van een waarde worden voorzien. Naast de fysieke kaarten kunnen we ook de online cadeaukaarten maken en als PDF documenten bij u aanleveren.



Meer over de loyalty module

CCV biedt steden, winkelcentra en retailparken de mogelijkheid om via een door ons ontwikkeld loyaliteitsysteem een extra meetbare stimulans te geven aan lokaal winkelen. Het digitale loyaliteitsysteem (CCV Connect) werkt op basis van een QR-code of met een fysieke loyaltykaart. U kiest zelf de uitstraling van de loyaltykaart en welke mogelijkheden u aanbiedt.

Eenvoudig en overzichtelijk

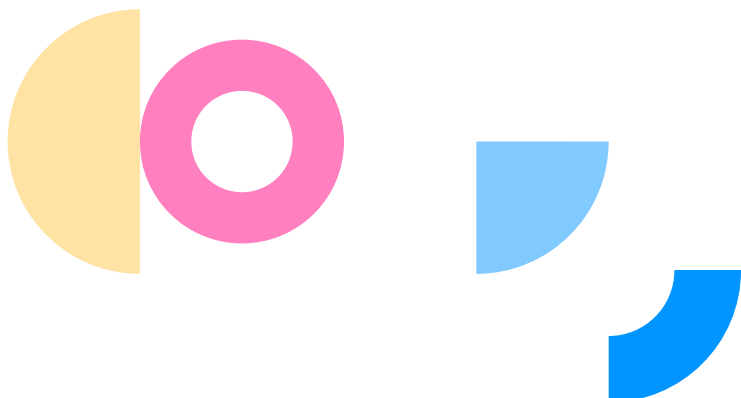
Net als bij de cadeaukaart werkt de loyalty module ook met de CCV Connect app. Het verschil is dat bij de cadeaukaart met euro's wordt gewerkt en bij de loyaltykaart met spaarpunten. Deze punten kunnen bij de deelnemende winkeliers worden ingewisseld.

Een loyalty kaart is gericht op lange termijn doelen. Er wordt ook vaker dan bij de cadeaukaart opgewarehouseerd en afgewardeerd. Net als bij de cadeaukaart kan dat ook via een laptop of kassa (met toegang tot internet via een browser).

Spaarpunten

Sparen is goed voor jong en oud en voor ondernemers. Het zorgt voor terugkerende bezoekers die meer besteden. En dat tegen relatief lage kosten. Maar de directe omzet is voor ondernemers niet het enige voordeel.

Een loyaltykaart is persoonsgebonden. Dit houdt in dat de kaart online geregistreerd kan worden. Vaak gebeurt dit bij de eerste scan. Zo houd je de drempel om deel te nemen laag. De loyalty module helpt ondernemers in de stad dus om te digitaliseren, hun klanten beter te leren kennen en creatief te zijn met promotionele acties.



Doelgroep acties

Met de loyalty module is het mogelijk om loterijacties te organiseren op basis van bijvoorbeeld de gespaarde 'punten'. Deze zijn zeer succesvol bij diverse steden. Elk gespaard punt is daarbij een kans op een prijs. Hoe meer punten de consument heeft gespaard binnen een bepaalde periode, des te meer kans hij maakt op een prijs. Naast het loterij-principe is er ook nog het kraslotjes-principe. Hierbij weet de consument meteen bij zijn aankoop of hij al dan niet gewonnen heeft.

Real-time dashboards

Door het grote aantal transacties ontstaat er voor ondernemers en centrummanagers meer inzicht in de herkomst van de aankopen. Via diverse dashboards kan eenvoudig inzicht verkregen worden in de profielen van de winkelbezoeker. Zo zijn er dashboards voor geslacht, leeftijd, bezoekfrequentie, herkomst op basis van postcode etc.

Financiën en loyalty

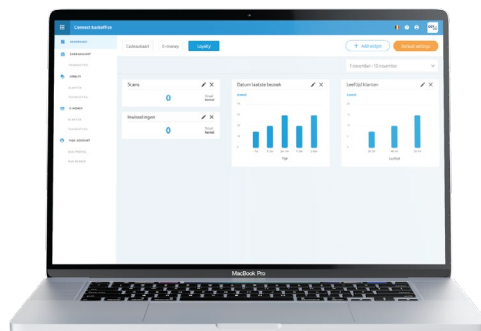
De financiële afwikkeling van de loyalty werkt iets anders dan voor de cadeaukaart. Ieder punt dat een ondernemer geeft kent namelijk een vooraf vastgestelde waarde. Omdat de punten ook bij andere winkels in te leveren zijn is er een interne verrekening nodig.

CCV Connect biedt hierin ondersteuning door alles per ondernemer makkelijk inzichtelijk te maken en een facturatiebestand te genereren, dat eventueel aan uw boekhoudsysteem gekoppeld kan worden.

Extra stimulering via koopkracht-acties

Er zijn veel steden die in deze tijd wat extra's willen doen voor ondernemers. Dit kan met het loyalty systeem. Bijvoorbeeld door een budget in te stellen dat per inwoner besteed kan worden. De gemeente sponsort dan weliswaar tot een bepaald maximum per inwoner (bijvoorbeeld 100 euro), maar daarvoor moet de consument wel 1000 euro lokaal besteden. Uiteraard kan de doelgroep ook beperkt worden net als de looptijd en het bedrag. Met de loyalty module creëert u hoe dan ook een duurzame omgeving.

Meer weten
over onze
loyalty-module?
Vraag naar onze
uitgebreide
case-studies



Een offerte

CCV is een Nederlands familiebedrijf met een passie voor ondernemerschap. We leveren oplossingen die goed aansluiten bij de wensen van de lokale ondernemers. Dit maakt ieder project uniek. We maken graag een offerte op basis van de behoefte van de stad en de ondernemers. In de offerte vind je de maandelijkse licentiekosten, de prijs van de loyalty- of cadeaukaarten en de set-up kosten.

Tot snel!

Referenties

Meer dan 40 steden in de Benelux maken gebruik van onze oplossing. Hieronder een aantal van onze referenties. www.ccv.eu/connect



©2023, CCV Group. Alle rechten voorbehouden. Niets van deze uitgave mag worden verveelvoudigd, opgeslagen in een geautomatiseerd gegevensbestand, of openbaar worden gemaakt, in enige vorm of op enige wijze, hetzij elektronisch, mechanisch, door fotokopieën, opnamen, of enig andere manier, zonder voorafgaande schriftelijke toestemming van CCV Group B.V.



www.ccv.eu